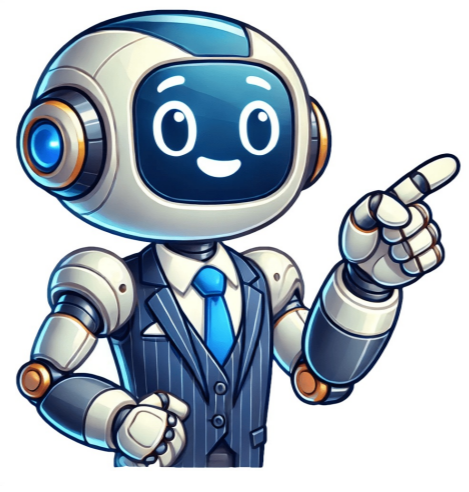


Click to prove  
you're human



















## Couleurs mode hiver 2025

La nouvelle couleur reine des tendances hivernales est le prune, une teinte plus chaleureuse que le marron et plus originale que le bordeaux. Les modeuses sont sous son charme, et les cratons de la Fashion Week en font le tmoignage. Le prune a suffi pour s'imposer comme la couleur phare de la saison frache, et il est prsent dans tous les rayons : des manteaux aux robes, des chaussures aux sacs main.Mais sera-t-il la nouvelle concurrente redoutable du marron ? Tout porte croire que oui, car les grands noms de la mode l'ont eux-mmes injecte dans leurs cratons. Pour aborder cette tendance, on met sur le total look monochrome, avec des touches de prune sur un pantalon fluide, un top habill et un trench long. L'option des camaeux est galemnt tudier, avec la combinaison du marron, du prune et du kaki.Pour tre au point sur les teintes de la saison adopter, faites diffier notre slection de couleurs tendance hiver 2025. Du jaune clair au bleu ciel en passant par le marron chocolat, les silhouettes hivernales seront charges en coloris, et en style. La teinture textile permet d'intgrer ces couleurs la mode de manire onomique et originale, et de transformer des pices existantes en uvres personnaliss.Cet hiver, les neutres lgants sont au premier plan, apportant une touche de smrit et de sophistication la mode et la dcoration intrieure. Les teintes telles que le gris charbon, le beige sableux ou le taupe doux sont parfaites pour crer des bases polyvalentes, la fois intemporelles et modernes. Ces couleurs neutres peuvent tre associes d'autres teintes pour crer des styles varis, allant du minimalisme raffn aux combinaisons plus audacieuses. Elles sont galemnt idales pour moderniser des pices anciennes, comme une chemise dlave qui peut retrouver une allure contemporaine avec une teinte taupe. Les textiles d'intrieur tels que les housses de coussins ou les rideaux en beige sableux peuvent apporter une atmosphre chaleureuse et accueillante votre maison. Les amateurs de couleurs audacieuses peuvent opter pour des teintes vibrantes comme le terre cuite, le bleu ptrole ou le vert meraude, qui ajoutent une touche de dynamisme vos vtements et textiles. La teinture textile est une mthode idale pour expriementer avec ces teintes. Un pull basique teint en bleu lectrique peut devenir une pice originale et vibrante, tandis que le rouge grenat peut transformer une robe en une tenue lgante et festive. Ces couleurs peuvent galemnt tre utilises pour moderniser des accessoires ou des lments de dcoration, tels que des plaidis ou des coussins. Pour intgrer ces couleurs dans votre garde-robe, vous pouvez utiliser la teinture Haute Couture. Les tissus naturels comme le coton ou la soie sont parfaits pour les robes, tandis que les matires comme la laine ou le cachemire se prtent bien la teinture pour les pulls. Une robe longue en coton teinte en vert meraude ou un pull bleu lectrique peuvent devenir des incontournables de votre garde-robe hivernale. Enfin, il est important de noter que la teinture textile peut tre utilise pour crer des pices uniques et personnaliss, ce qui permet de donner une touche personnelle votre style. Que vous optiez pour des neutres lgants ou des couleurs vibrantes, la teinture textile est une faon simple et efficace de moderniser votre garde-robe et votre dcoration intrieure.You can achieve impeccable and long-lasting results with high-quality products like Haute Couture Colors. A transformed dress or sweater takes on a whole new dimension, becoming a statement piece in your style. Consider also playing with dye effects, such as gradient or subtle tie-dye, to create an even more personalized result. This type of customization makes your clothes unique and adds an artisanal touch that makes all the difference. Customized accessories Accessories are a simple way to introduce trendy colors without completely redoing your wardrobe. Think about dyeing scarves, hats, or tote bags. These small elements allow you to play with trends discreetly while adding color to your winter outfits. For example: A burgundy scarf can brighten up a dark coat. A blue electric hat adds a dynamic touch to your outfit. Customizing accessories lets you create unique pieces that reflect your style. These accessories, besides being practical, become personal signatures that match perfectly with your dyed clothes or home textiles. And at home? Suggestions for dyeing home textiles Curtains and pillows Home textiles offer an excellent opportunity to experiment with winter 2025 colors. Here are some ideas to inspire you: Curtains: Transform your space by dyeing your curtains a sandy beige or gray mist color for a soft, cozy atmosphere. Pillows: Add a touch of dynamism to your living room with burgundy or blue electric pillows. These small changes can completely transform a room, bringing freshness and modern aesthetics. Textile dyeing allows you to play with contrasts or harmonies, depending on your tastes. Blankets and sheets Blankets and sheets are also perfect for integrating trendy colors: A green emerald blanket adds depth to a neutral decoration. Gray mist-colored sheets create a restful and sophisticated bedroom. Besides embellishing your space, dyeing these elements is an eco-friendly way to prolong their lifespan. It's also a way to renew your decoration without breaking the bank. Combine them with matching accessories for an even more striking effect. Be trendy while remaining creative and responsible Winter 2025 is the perfect opportunity to reinvent your style and interior thanks to textile dyeing. Whether it's adding an elegant touch with neutrals or daring vibrant colors, dyeing offers endless possibilities. With Haute Couture Colors products, transform your clothes and textiles into unique pieces while adopting an economical and sustainable approach. Let your creativity run wild and make this winter a season full of colors!La marque ISPO Textrends est reconnue dans le monde entier pour son expertise en textile et mode. Son esprit d'innovation et ses connaissances font d'elle un leader de l'industrie du textile, y compris dans les domaines du sport et de l'outdoor.Le secteur de la mode textile a besoin d'une palette Core combinable et facile utiliser, refltant les besoins des marchs gographiques. La palette Core offre diffrentes combinaisons de couleurs pour tous les secteurs et marches, ce qui en fait une orientation importante pour les fabricants de matriaux et les fabricants de fils spcialiss. Ce point de concentration permet de agir rapidement et de rduire les dchets et la consommation d'eau pour une production plus durable. L'ISPO Munich se rapproche des besoins de la communaut internationale des affaires sportives, offrant plus d'espace pour les changes et des structures claires. La palette des couleurs change avec le temps, notamment en raison des progrs dans la chimie qui rduisent la toxicit des colorants. Les nouvelles palettes satellites comme Illuminist, Big Data et Morph proposent des ides interactives pour inspirer la crativit. L'Illuminist propose une approche calme pour les effets de surface et les dcorations lumineuses, tandis que le Big Data s'intresse aux taches de couleur qui bougent et s'adaptent. La Morph offre un mouvement organique qui porte les tons dans des directions uniques, seuls ou en combinaison avec d'autres tons pour crer de nouveaux aspects. Enfin, la palette Sanctuaire parle du bien-tre des consommateurs, offrant un espace sr pour rflchir et une protection contre l'agitation du march.La Fashion Week de Paris s'est termine avec un clat en mars dernier. Les dfils prt-porter Automne-Hiver 2025/2026 ont mis en valeur des silhouettes opulentes, manicipes et sensuelles, marques par des couleurs vives et des jeux de matires. Le cuir, les fourrures, les dentelles et les lainages ont habill les mannequins, ponchus de color-blocks vibrants, de monochromes audacieux, de pastels et de palettes plus sobres.La mode semble se tourner vers des ensembles baroques, des touches rock'n'roll, des power suits, la rsurgence des annes 80 et l'Indie sleaze. La fourrure est devenue une tendance indniable pour l'hiver prochain, la fois dans les villes et sur les pistes de ski.Les crateurs comme Elle Saab, Miu Miu, Chlo, Marine Serre, Zimmermann et Valentino ont intrgr des touches de fourrure dans leurs collections. D'autres, comme Rabanne, Nina Ricci, Balenciaga, Schiaparelli et Balmain, l'ont utilise comme pice matresse d'un look.Le dfil Saint Laurent, imagin par Anthony Vaccarello, a mis en avant un arc-en-ciel de couleurs, avec des tons vert olive, meraude, corail, fuchsia, orange abricot et bleu nuit. Chez Chanel, on retrouve des monochromes de tweed rouge vif, rose pastel ou ballerine et vert amande.Les tendances futures semblent tre axes sur la mode luxueuse, les jeux de matires et les couleurs vives. La fourrure est devenue un lment cl dans les collections des crateurs, la fois pour les dfils et pour l'anne venir.Given article text hereLes couleurs du retour du legging pour l'automne-hiver 2025/2026Le legging fait son comeback, mais pas seul. Chez Balmain et Louis Vuitton, il est prfr en gris ou noir, tandis qu'Issey Miyake le dcline en couleurs pastel et noir. Schiaparelli propose un look plus audacieux avec des cuissardes animales et un motif de fleurs rouges.L'utilisation de combinaisons originales de couleurs intemporelles et classiques dans la mode se situe, mon avis, dans une vision plus durable de l'industrie. La mode pollue normment notre plante, donc il est ncessaire d'imaginer des renouvelaux chaque saison tout en proposant des couleurs basics pour conserver au fil du temps. Les dix couleurs phares de la saison de mode automne-hiver 2025-2026 combinent des nuances apaisantes et dj bien connues avec des teintes nouvelles, porteuses d'espoir, offrant une palette la fois authentique et pleine de sens. Ces couleurs sont rassurantes dans une priode d'instabilit mondiale et agissent comme des rfrences sur lesquelles s'appuyer pour consolider notre vestiaire. Les nouvelles couleurs apportent l'originalit et l'espoir dont nous avons tous besoin, offrant de nouvelles perspectives cratives, faisant appel l'imagination, l'inventivit et la diversit. Cette saison automne-hiver 2025-2026, les couleurs proposes par l'Institut Pantone sont relativement quilibres en termes de couleurs chaudes et froides : six pour les tons chauds, et quatre pour les tons froids. Les deux rouges vifs du rouge Coquelicot et du rouge Houx sont complts par le Orange Melon Brandied ainsi que par deux beaux marrons le Chocolat Chaud et le Chili Oil (huile de piment).Cette couleur voque la convivialit et la vitalit avec une touche d'exotisme qui cre une atmosphre accueillante. Elle est mi-chemin entre l'orange doux et des tons terreux, apportant ainsi de l'lgance naturelle et un charme authentique. Une fois associe des teintes neutres comme le beige ou le taupe, elle cre une ambiance douce et apaisante. Cependant, avec des couleurs plus profondes comme le bleu nuit ou le vert olive, elle offre un contraste riche et sophistiqu.Cette couleur incarne une modernit raffine et est idale pour affronter la saison froide avec style et assurance.lgance et sophistication s'expriment au travers de cette saison automne-hiver 2025-2026 avec trois nouvelles teintes : le Rouge Winterberry, le Hot Chocolate, et le Chili Oil. Le premier est inspir des baies d'hiver et incarne la chaleur, la passion et l'lgance intemporelle. Il sied parfaitement des pices fortes comme un manteau structur ou une robe fluide.Le Hot Chocolate apporte une touche de rconfort et d'lgance naturelle avec son brun profond aux nuances gourmandes. Il se dcline sur des matires nobles comme le cuir, le velours ou la laine et s'associe harmonieusement avec des teintes douces ou plus audacieuses.Enfin, le Chili Oil voque la chaleur vibrante du piment et apporte une dose de puissance et de vitalit aux looks hivernaux. Il est idal pour rveiller les tenues monochromes ou structurer un look avec force.Toutes ces teintes s'unissent pour offrir une palette riche et varie pour la saison automne-hiver 2025-2026.The Poppy Red color is versatile and can be paired with both classic tones like black and anthracite grey, as well as warmer hues like camel and golden yellow for a striking effect. In jewelry, it pairs well with stones like coral red, carnelian, or agate red, adding a touch of vitality and sophistication. A bold and daring color, perfect for making a statement during the winter season.The Brown Bronze color is rich and warm, evoking both the natural robustness of materials and the luxury of precious metals. It's ideal for pieces made from leather, velour, or textured wool, conveying discreet elegance and timeless style. Brown Bronze pairs well with neutral shades like beige sand and grey taupe, as well as bolder hues like blue night or green spruce.The five colors presented here are less luminous and warm than the previous ones, except for Bright White, of course. These colors have a vocation to become the new basics, allowing you to invest in clothing that won't go out of style at the end of the season.Le French Roast et le Vapor Blue sont deux nouvelles teintes de mode pour l'hiver 2025-2026. Le premier est un brun profond avec des nuances chaudes, rappelant l'intensit d'un caf torrfi, qui apporte une sophistication discrte et intemporelle aux silhouettes hivernales. Il se dcline sur des matires nobles comme le cuir, la laine ou le velours, offrant une allure la fois raffine et chaleureuse.Le Vapor Blue est un bleu ple qui voque la brume matinale et les ciels d'hiver lumineux, apportant une sensation de fraicheur et de smrit aux silhouettes de saison. Il se dcline aussi bien sur des matires fluides comme la soie et la mousseline que sur des textiles plus structs comme la laine ou le cachemire, offrant un quilibre parfait entre douceur et sophistication.Le Crown Blue est une teinte majestueuse et sophistiqu qui symbolise la constance et la fidlit. Il incarne une lgance intemporelle et une puissance discrte, parfait pour quilibrer une tenue avec sobrit et raffinement.Le Mauve Wine, une teinte noble et lgante qui rgne en matre cette anne, est un mlang subtil de violet et de bordeaux. Cette couleur profonde s'impose comme idale pour les vtements structs, comme des manteaux en laine ou des pantalons oversize, qu'elle rend chic et affirme. Elle se marie harmonieusement avec des tons sobres comme le noir ou le beige chaud, mais peut galemnt tre sublime par des nuances plus audacieuses comme le cuivr ou le vert meraude.En bijouterie, le Mauve Wine met en valeur des pierres comme l'amthyste, le grenat ou la fluorite violette, accentuant son ct mystrieux et luxueux. Pour choisir les couleurs qui vous conviennent le mieux, il est important de considrer votre teint, la couleur de vos yeux et de vos cheveux, ainsi qu la colorimtrie.Les tons chauds comme le dor et le terracotta sont gnralement bien pour les carnations dores, tandis que les teintes froides comme le bleu glacier ou le rose poudr flattent davantage les peaux aux sous-tons ros. Une fois que vous aurez dtermin votre palette de couleur, il sera beaucoup plus facile de choisir les couleurs incorporer dans votre garde-robe.Les couleurs phares de la saison automne-hiver 2025-2026 sont idales pour suivre la mode et ajouter des dtails colors vos vtements. Cependant, il est prfable de les utiliser sur des accessoires plut que sur des pices principales, car on s'en lasse rapidement. Les couleurs basics, quant elles, sont plus sobres et se tiendront mieux dans votre garde-robe. Si vous le souhaitez, je peux crer un bijou en l'une des couleurs tendance de la saison pour vous.Mia Provence prsente un nuancier de couleurs de fil avec des teintes tendance pour l'automne-hiver 2025-2026. Les couleurs proposes incluent des versions dj connues comme le jaune Citronnelle, le rose Primavera et le rouge Coquelicot, ainsi que des nouvelles comme le Bronze et le bleu Lyon. La marque promet que ces couleurs peuvent nous transmettre de la bonne humeur avec leurs nuances vives et gaies. Cette saison, plus de la moiti des couleurs phares sont chaudes, tandis que les rouges se font remarquer avec deux styles : le Coquelicot intense pour une couleur hivernale et le Winterberry lger. Le blanc est galemnt revenu dans la slection, ainsi qu'un vert qui tend vers le jaune.

Colors of 2023 vogue. Modetrends winter 2022/23. Кольори 2023 року. Couleur mode 2022. Couleurs mode automne hiver 2025. Mode color 2023.